



LATVIJAS REPUBLIKA
JELGAVA

KASTAŅU iela Nr. 2a

Zemes kadastra Nr. 0900 608 0016

ZEMES ROBEŽU PLĀNS

ēku un būvju īpašuma tiesību nostiprināšanai

Robežas noteiktas un plāns sastādīts atbilstoši Jelgavas Domes Zemes komisijas 1997.gada 13.maija sēdes protokola izrakstam Nr. 10/6-5 'Atzinums par ēku un būvju īpašuma tiesību nostiprināšanu'.

Zemes gabala platība **3322 kvadrātmetri**.

Valsts zemes dienesta Jelgavas nodaļas vadītājs

1997. gada 16. jūnijs



T. Zvaigznons
T.Zvaigznons

Ēku un būvju īpašums reģistrēts JELGAVAS Zemesgrāmatu nodaļas JELGAVAS pilsētas Zemesgrāmatā

1997.gada 07. oktobrī

Nodalījuma (folijas) Nr. 1399

Nodaļas tiesnesis: *Biruta Margēvica*

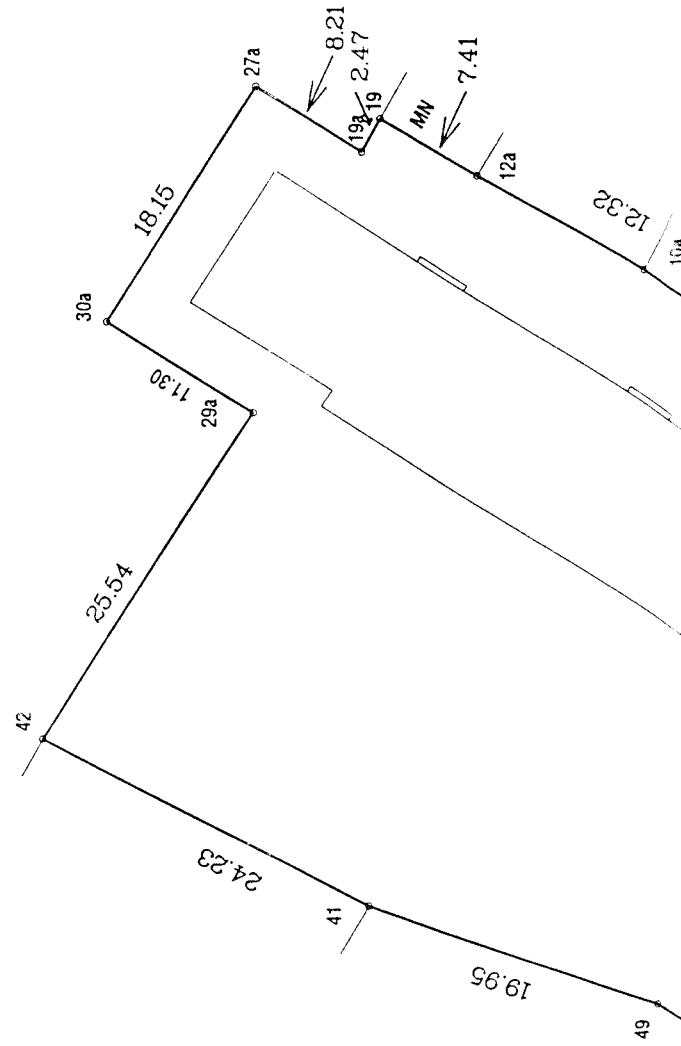
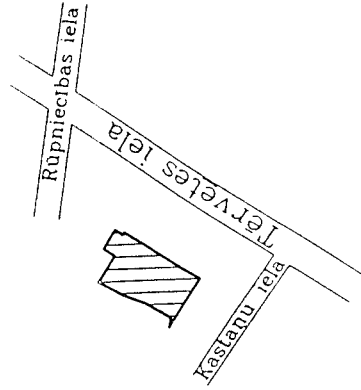
Biruta Margēvica

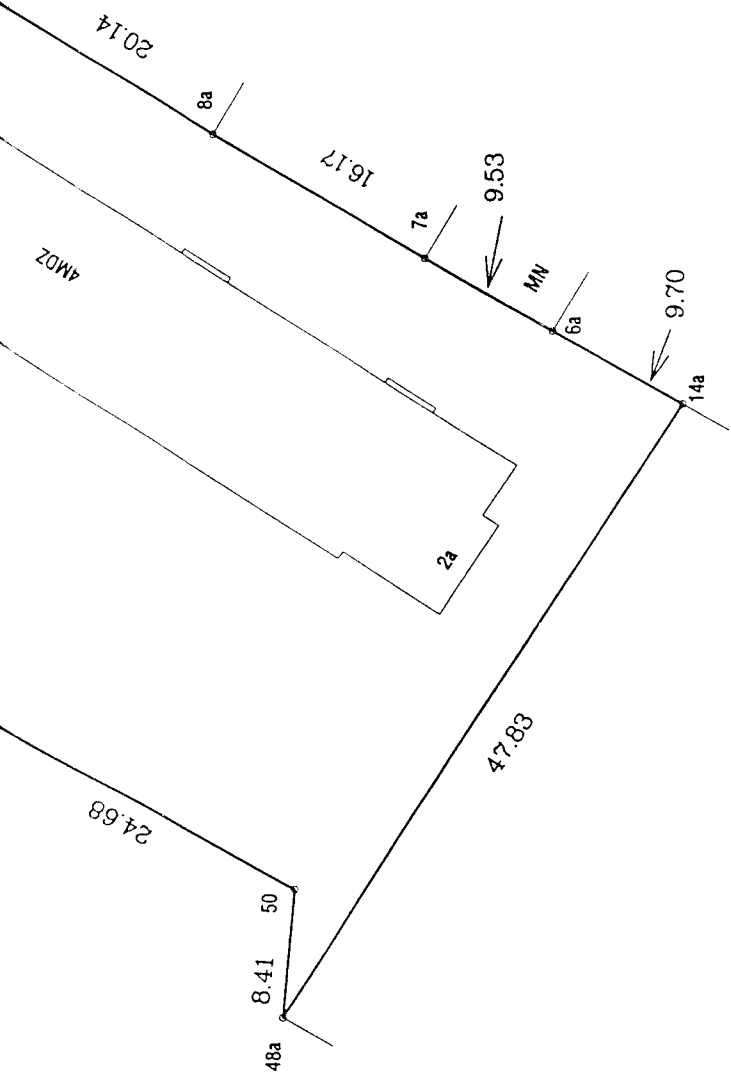
ROBEŽPUNKTU KOORDINĀTAS
LKS - 9 2 T M
Mēroga koeficients 0,999804

Nr.	X	Y
42	276922.46	482018.66
29a	276908.96	482040.31
30a	276918.56	482046.23
27a	276909.04	482061.68
19a	276902.00	482057.47
19	276900.82	482059.64
12a	276894.36	482056.01
10a	276883.63	482049.98
8a	276866.33	482039.71
7a	276852.30	482031.69
6a	276844.02	482026.97
14a	276835.58	482022.20
48a	276860.73	481981.56
50	276860.13	481989.94
49	276881.94	482001.45
41	276900.84	482007.77

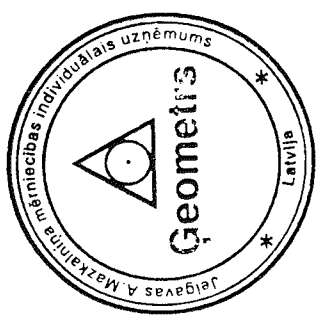
Platība - 3322 kv. m.

ZEMES GABALA
IZVIETOJUMA SHĒMA





M 1:500



Kad. Nr. 0900 608 0016

INDIVIDUĀLAIS UZNĒMUMS

"Ģeometrs"

Mērmieks

A. Mazkalniņa

A. Mazkalniņš

16.06.97